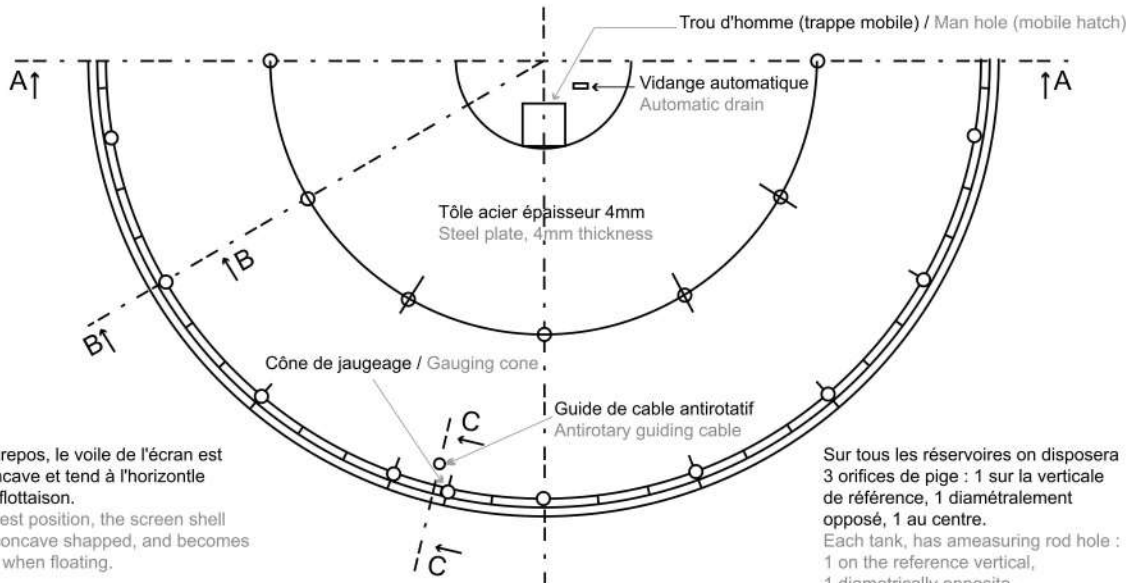


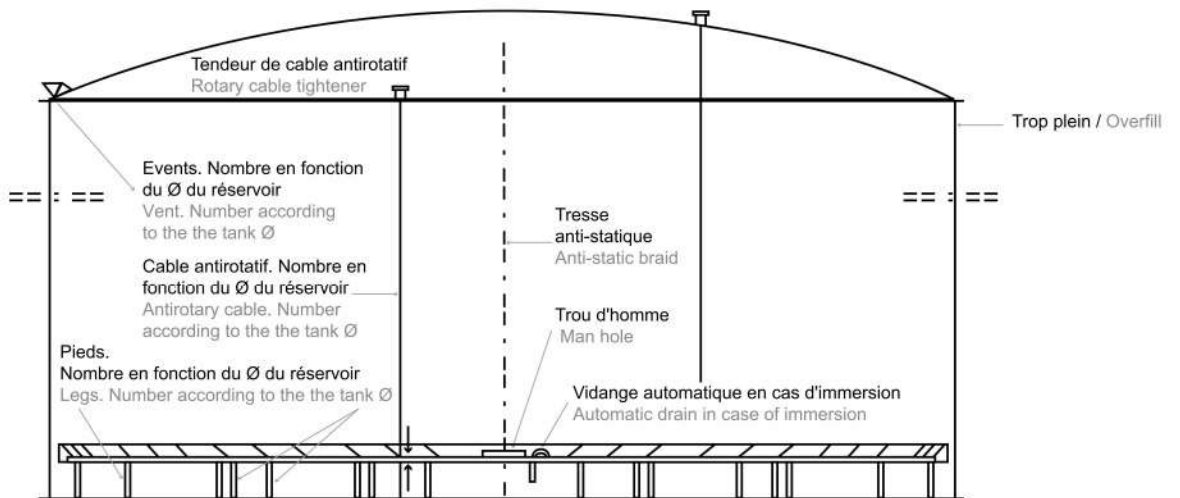
1/2 VUE EN PLAN / OVERVIEW



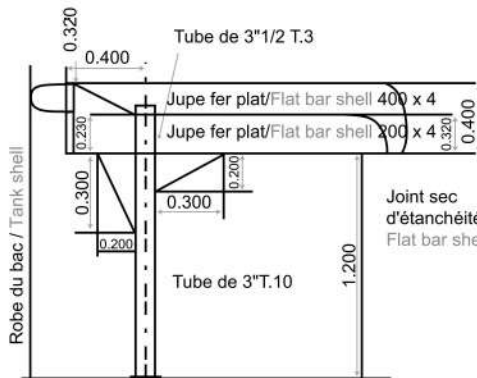
Au repos, le voile de l'écran est concave et tend à l'horizontale en flottaison.
In rest position, the screen shell is concave shaped, and becomes flat when floating.

Sur tous les réservoirs on disposera 3 orifices de pige : 1 sur la verticale de référence, 1 diamétralement opposé, 1 au centre.
Each tank, has a measuring rod hole : 1 on the reference vertical, 1 diametrically opposite, 1 in the center.

COUPE AA / SECTION AA



COUPE BB / SECTION BB



COUPE CC / SECTION CC

